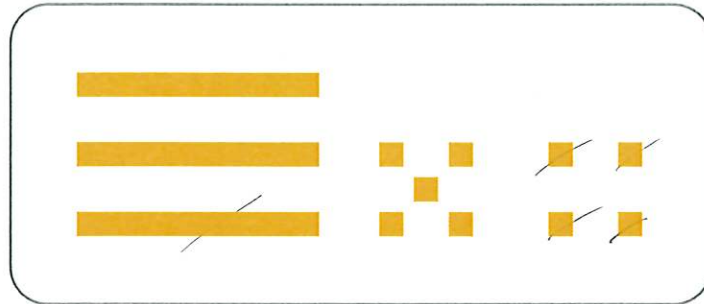


LA SOUSTRACTION POSÉE (1)

- 1 Trouve le résultat de chaque soustraction en utilisant les schémas. Vérifie tes résultats en effectuant les soustractions posées.

$$39 - 14 = \dots\dots\dots 25$$



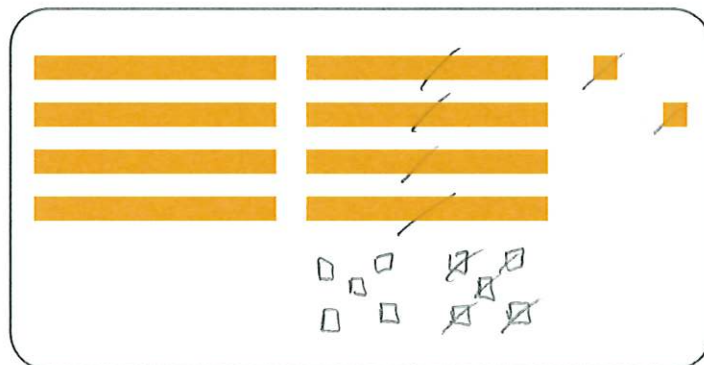
	d	u
	3	9
-	1	4
	2	5

$$71 - 25 = \dots\dots\dots 46$$



	d	u
	7	1
-	2	5
	4	6

$$82 - 37 = \dots\dots\dots 45$$



	d	u
	8	2
-	3	7
	4	5

- 2 Pose les soustractions. Calcule les différences.

$$83 - 46$$

	d	u
	8	3
-	4	6
	3	7

$$83 - 46 = \dots\dots\dots 37$$

$$59 - 22$$

	d	u
	5	9
-	2	2
	3	7

$$59 - 22 = \dots\dots\dots 37$$

$$60 - 28$$

	d	u
	6	0
-	2	8
	3	2

$$60 - 28 = \dots\dots\dots 32$$



Pose les soustractions.
Calcule les différences.

$$132 - 47$$

	c	d	u	
		2		
	1	3	12	
-		4	7	
		8	5	

$$132 - 47 = \dots 85 \dots$$

$$863 - 327$$

	c	d	u	
		5		
	8	6	13	
-	3	2	7	
	5	3	6	

$$863 - 327 = \dots 536 \dots$$

$$496 - 239$$

	c	d	u	
		8		
	4	9	16	
-	2	3	9	
	2	5	7	

$$496 - 239 = \dots 257 \dots$$